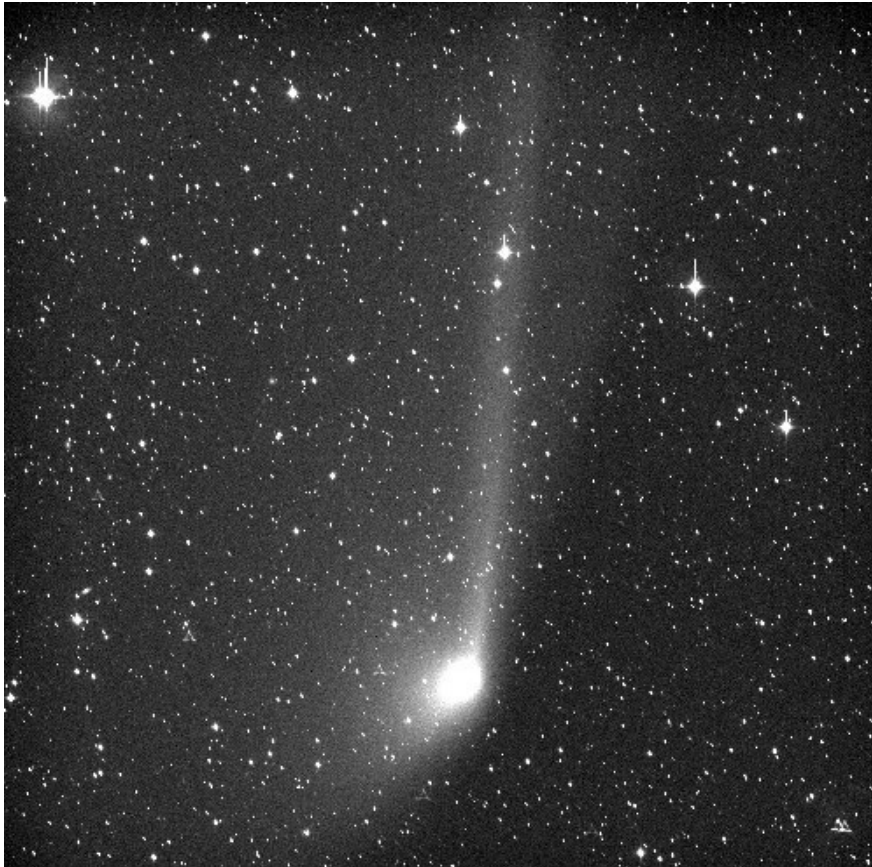


A PANSTARRS-üstökös porcsóvája

A márciusban szabad szemmel is megfigyelhető, de már jelentősen elhalványult C/2011 L4 (PANSTARRS)-üstökös három hónapja távolodik tőlünk, ám rég nem látott szépségű és nagyon összetett porcsóvája még mindig lázban tartja a csillagászokat. A mellékelt felvétel a Piszkéstetői Obszervatórium legrégebb, egyben legnagyobb látómezejű távcsövével, a 60 cm-es Schmidt-teleszkóppal készült június 10-én hajnalban.



Az 1x1 fokos (a telehold látszó mérete fél fok) területet mutató, 6 perces, szűrő nélküli képen alul látható az üstökös feje, melyből lefelé és kicsit balra indul ki a hagyományos, a Nappal ellentétes irányba mutató csóva. Sokkal látványosabb azonban a fölfelé, a Nap irányába mutató ellencsóva, amely az üstökös pályája mentén lemaradó „nagyméretű” (századmilliméteres) porszemcsékből áll. Jól látható, hogy e két részt egy halvány porlepel köti össze, amely a kép teljes bal oldalát betölti, és egy kicsit még az ellencsován is túlnyúlik. Ez a lepel különböző méretű porszemcsékből áll, a lefelé mutató csóva környékén vannak a legkisebb, a milliméter ezred részénél is kisebb porszemek, felfelé haladva pedig az egyre nagyobb, immáron néhány ezredmilliméteres szemcsék. A halványuló üstökös még évekig megfigyelhető lesz nagyobb távcsövekkel, de idővel eltűnik majd az űr sötétjében. Legközelebbi visszatérése 100 ezer év múlva várható.